

フラット35S(B)
＜耐久性・可変性＞

軸組工法	枠壁工法
@910 準防火	省令準耐

筋違凡例(2階建)

記号	倍率	断面形状・方向
▲	2.0	筋違90×45
▶	4.0	筋違90×45(W)

上(柱頭) ▼下(柱脚とする)

外壁:
構造用合板t9(JAS・倍率2.5)
~~構造用合板t10(JAS・倍率2.0)~~

通し柱: ① □120(集成材)
隅柱: ② □120(集成材)

通気凡例

← 通風方向(建具アンダーカット10mm)

① 24時間換気扇(SUS製VC付)

② 給気孔100φ(SUS製VC付)

基礎的ハリアフリー

1階部分及び和室のある階の段差解消及び廊下幅780以上。
階段、玄関、便所手摺の設置。
洗面所手摺地下施工

火気使用室仕様(LDK)

壁: 強化PB12.5mm+ヒコルクロス貼
天井: 強化PB15mm+ヒコルクロス
PB(NM8615)、ヒコルクロス(QM9448)
コンクリートの仕様:
壁: 強化PB12.5mm(NM8615)
+キッチパ 初貼(不燃材)
換気扇、レンジフード、ダクトは不燃材。
ダクトはロックルト50巻き。

階段仕様	開口部内法高
構造: 木造 蹴上: 1-2階208.8mm 2-3階211.5mm 踏面: 227.5mm 有効幅: 750mm	特記なき限り 1階: FL+2000 2階: FL+2000 3階: FL+2000

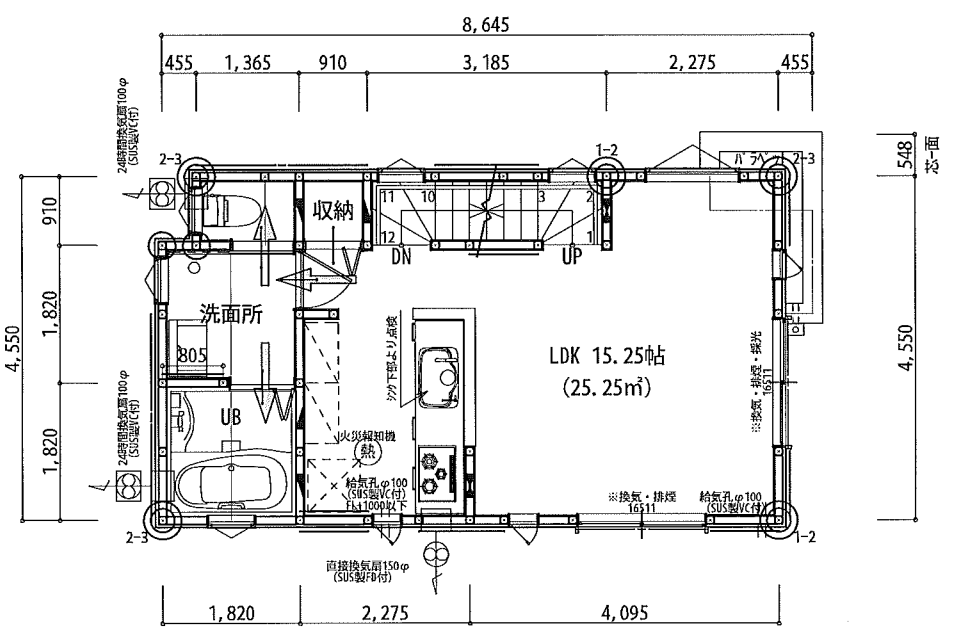
バルコニー床仕上	出窓仕様
FRP防水(DR1552) モルタル形成プレート(NM3838)	出幅300以下 下端FL+500以上 天井下り300以上 下部防火構造

標準仕様

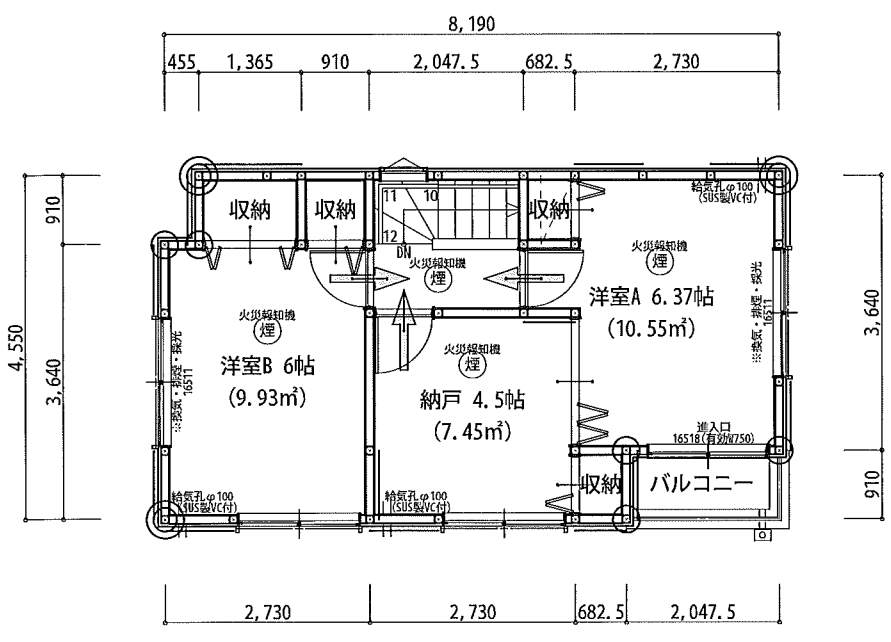
屋根: スレート葺き(NM2093)
外壁: 防火サイディング(PC045BE9227)
内壁(小屋裏含む): 強化PB(NM8615)
軒裏/下野裏: 珪藻カルシウム板t12(QF045RS9122)
床下換気: 基礎バケット20
軒裏換気孔(QF045RS0070)
※開口部は全て延焼線の影響を受けるものとする。
法2条九の二(ロ)による防火戸

一部屋根断熱とする(ルーフバルコニー)
洗面所等水廻りの防水仕様:
壁: 耐水PB下地、ヒコルクロス仕上
床: 耐水合板、クッションフロア仕上

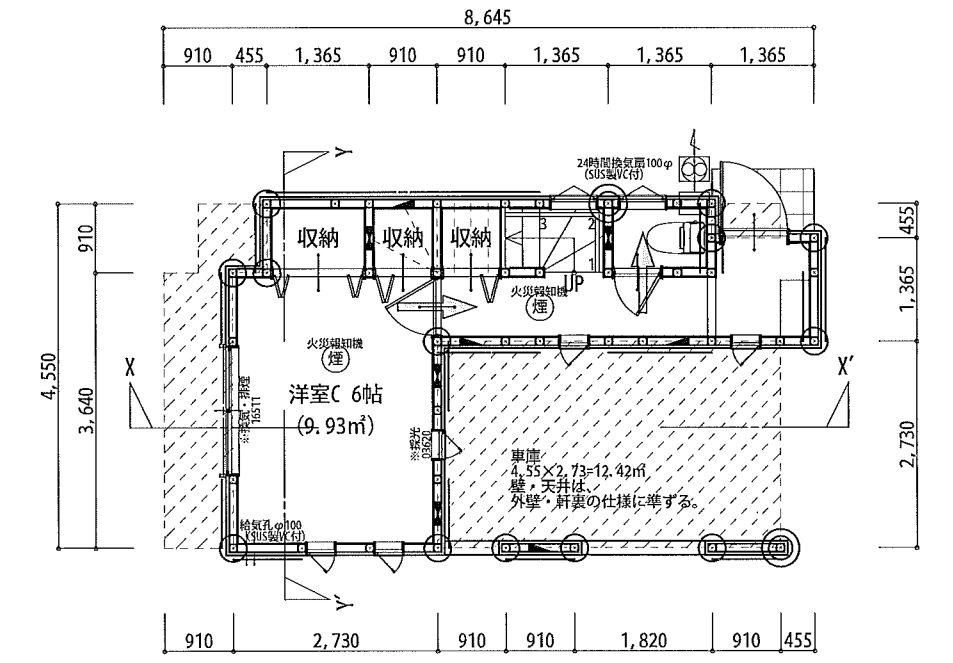
その他仕様は、住宅瑕疵担保責任保険、フラット35技術基準を準用。



2階 平面図



3階 平面図



1階 平面図

	換気(1/20)	排煙(1/50)	採光(1/7)
【洋室A】	必要面積(A) 10.55×1/20=0.5275 有効開口(B) 1.65/2×1.1=0.9075 補正係数 -	10.55×1/50=0.211 1.65/2×0.5=0.4125	10.55×1/7=1.50 1.65×1.1×3=5.445 3
【洋室B】	必要面積(A) 9.93×1/20=0.4965 有効開口(B) 1.65/2×1.1=0.9075 補正係数 -	9.93×1/50=0.1986 1.65/2×0.5=0.4125	9.93×1/7=1.41 1.65×1.1×3=5.445 768/975×10=1.67→3
【洋室C】	必要面積(A) 9.93×1/20=0.4965 有効開口(B) 1.65/2×1.1=0.9075 補正係数 -	9.93×1/50=0.1986 1.65/2×0.5=0.4125	9.93×1/7=1.41 0.36×2×2.1=1.512 3×0.7=2.1
【LDK】	必要面積(A) 25.25×1/20=1.26 有効開口(B) 1.65/2×1.1×2=1.815 補正係数 -	25.25×1/50=0.505 1.65/2×0.5×2=0.825	25.25×1/7=3.60 1.65×1.1×3=5.445 3
			A<B OK

小屋裏換気

有効面積: 0.00805㎡
3階天井面積×1/900=34.98/900=0.0388
0.0388/0.00805=4.81以上...5分所
《採排気孔》有効面積: 0.0350㎡
3階天井面積×1/1600=34.98/1600=0.0218
0.0218/0.0350=0.62...1分所
※下層・天井・換気: 外気に接しないよう断熱材等で密閉

火気使用室換気計算

換気扇有効風量325m³/h ...A
必要換気量(V=NKQ)
30×0.93×9.2=256.68m³/h <A OK

サッシ防火認定

引違い(マド)	EB-1182
引違い(テラス)	EB-1010
シャッター付引違い	EB-0937
<いずれか使用>	EB-0917
面格子付引違い	EB-1183
縦すべり	EB-1185
横すべり	EB-1186
高所用横すべり	
上げ下げ	EB-1008
FIX	EB-1184
勝手口ドア	EB-0976
玄関ドア(片開き)	EB-0962
<いずれか使用>	EB-0964
玄関ドア(親子)	EB-1059
<いずれか使用>	EB-1107

床面積表(㎡)

形状	計算式	面積
①	0.4550×3.6450	1.656200
②	2.2750×4.5500	10.351250
③	1.6500×1.8200	3.003000
④	2.2650×1.3650	3.092225
⑤	4.5500×2.7300	12.421500
⑥	4.5500×2.7300	12.421500
面積	計(㎡)	32.91
	(坪)	9.95
容積率換算	計(㎡)	20.42

床面積表(㎡)

形状	計算式	面積
①	0.4550×3.6450	1.656200
②	7.7350×4.5500	35.194750
③	10.4550×1.3650	14.280075
面積	計(㎡)	26.65
	(坪)	11.14

床面積表(㎡)

形状	計算式	面積
①	0.4550×3.6450	1.656200
②	7.7350×4.5500	35.194750
③	10.4550×1.3650	14.280075
面積	計(㎡)	31.47
	(坪)	11.31

床面積表(㎡)

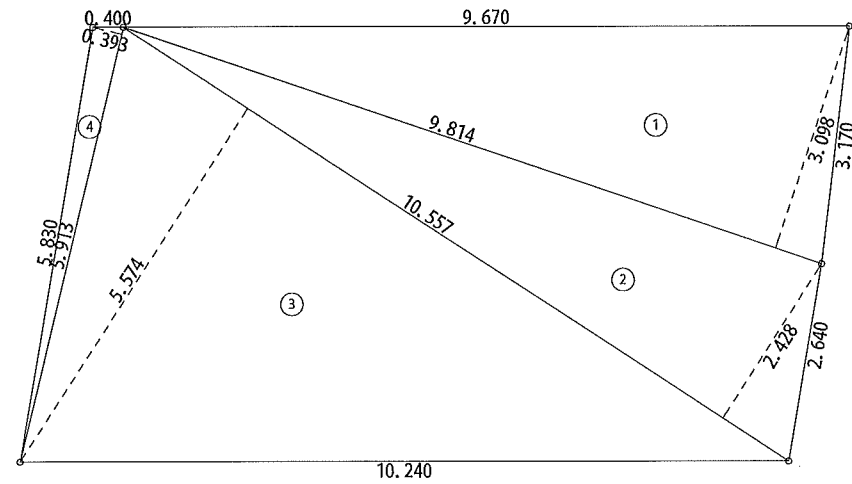
形状	計算式	面積
①	0.4550×3.6450	1.656200
②	5.6875×4.5500	25.878125
③	2.0475×3.6450	7.457925
面積	計(㎡)	34.98
	(坪)	10.58

トータル面積表 (㎡)

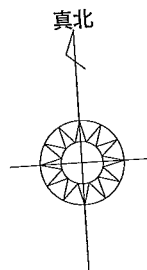
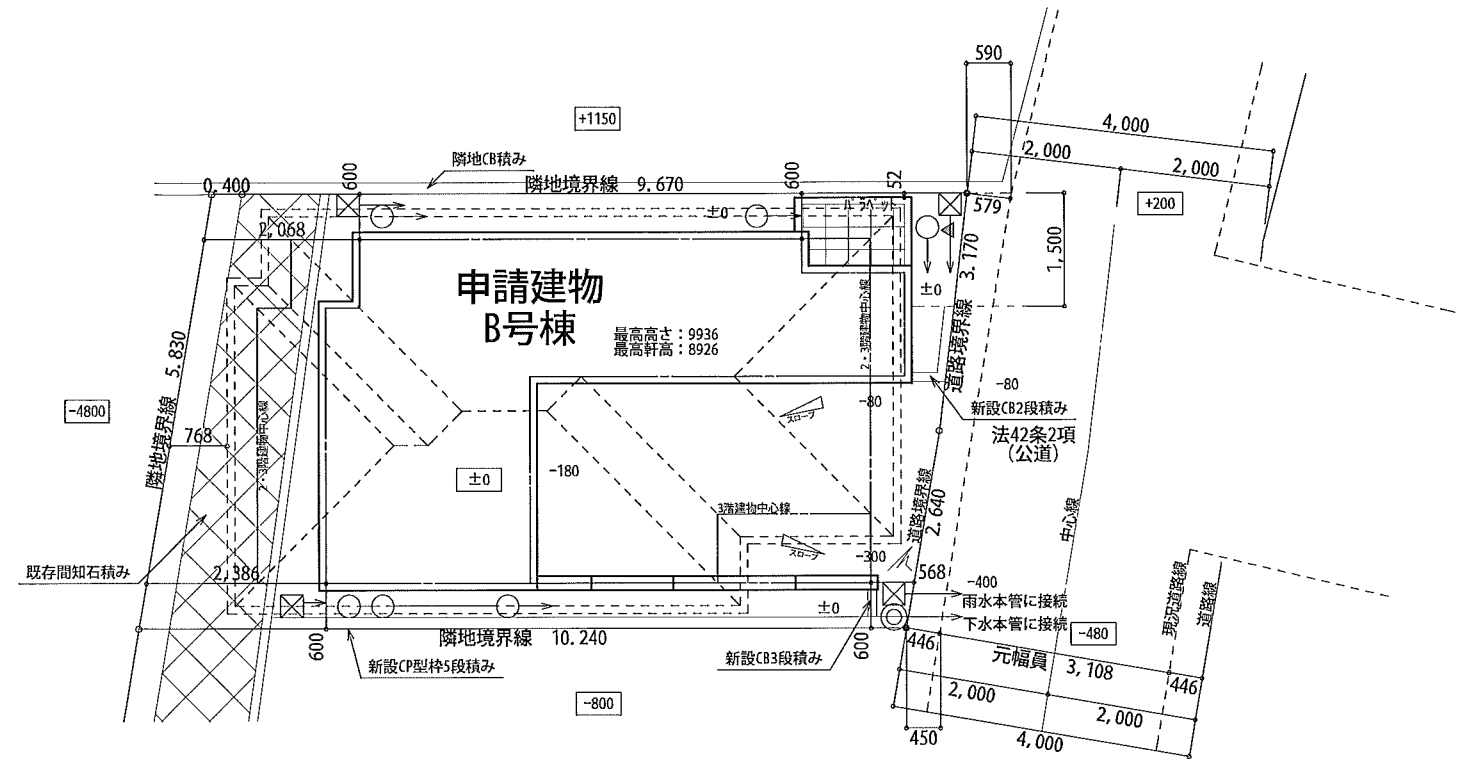
敷地面積	58.60	(17.72)
建築面積	37.47	(11.33)
床面積 1階	32.91	(9.95)
床面積 2階	36.85	(11.14)
床面積 3階	34.98	(10.58)
延床面積	104.74	(31.67)
建ぺい率	(37.47/58.60)×100	63.95%
容積率	(92.32/58.60)×100	157.55%

※車庫面積: 12.42㎡
104.74×1/5=20.94㎡ > 12.42㎡
※施工床面積: 92.32㎡ (27.92坪)

【施工図】



敷地面積			
	底辺 (m)	高さ (m)	倍面積 (㎡)
①	9.814	3.098	30.403772
②	10.557	2.428	25.632396
③	10.557	5.574	58.844718
④	5.913	0.393	2.323809
倍面積 計			117.204695
敷地面積 (㎡)			58.60
(坪)			17.72



凡例	
樹	◎ 最終樹 (下水本管に接続)
	○ 汚水、排水樹
	⊗ 雨水樹 (雨水本管に接続)

水道法16条、下水道法10条に適合。
 ガス事業法に適合。
 高度斜線支障なし。
 道路斜線は令135条の6適用。
 外構計画は令130条12に適合。
 1、2階延焼線は建物全域。

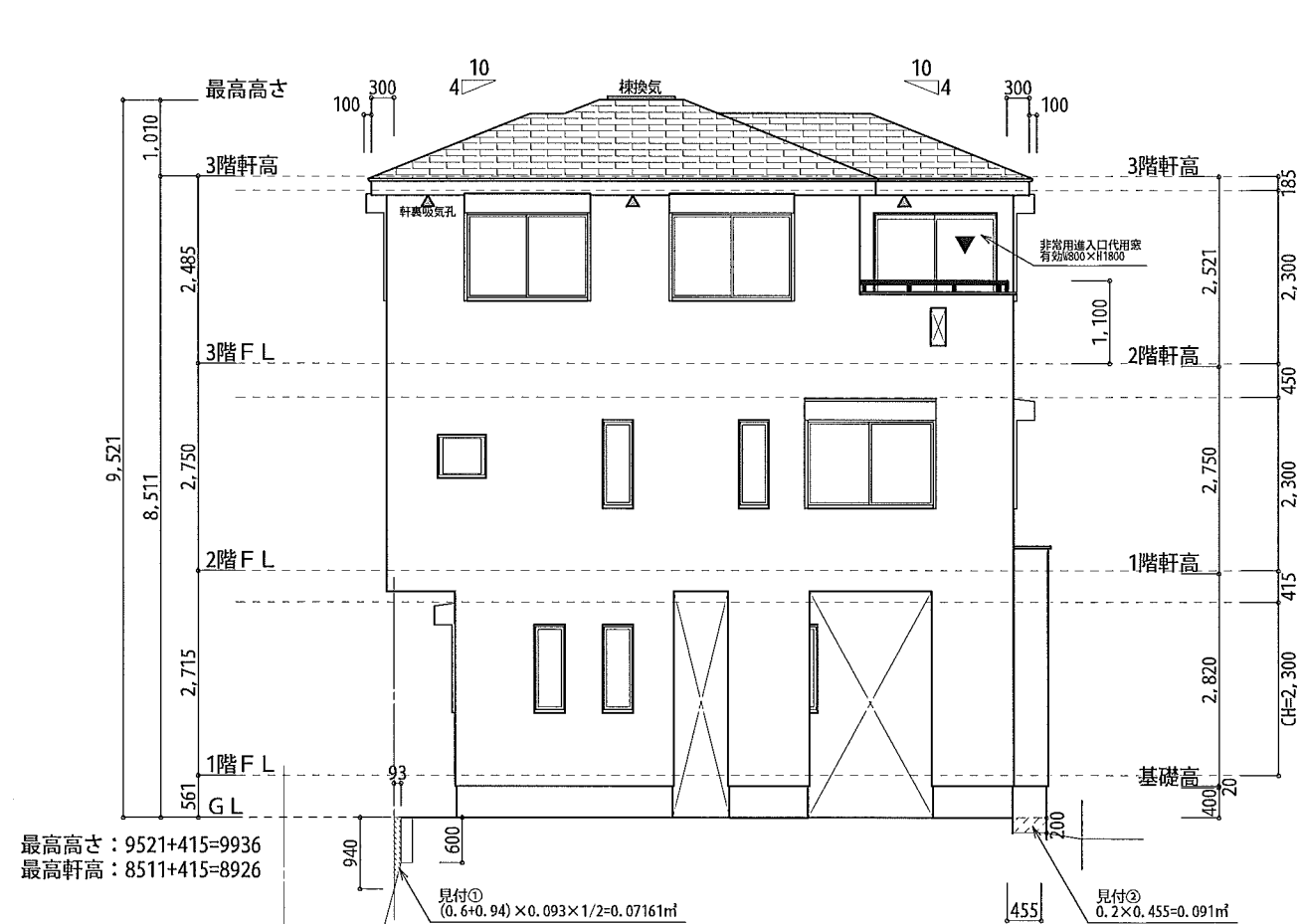
法19条
 既存の間知石積み・CB積みについては、
 安全性を確認し、現況クラック等崩壊のおそれはない。

雨水・汚水は排水樹に接続し、
 間知石積み側へ流出しないようにする。

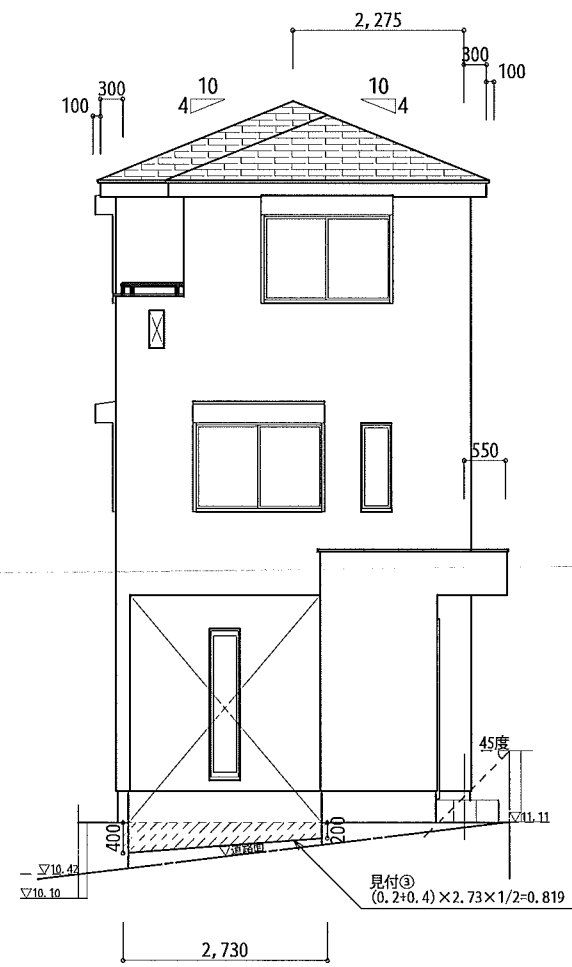
鋼管杭施工は西側既存擁壁に影響が無いように行い、
 ハラミ等が発生の時は施工を中止し既存擁壁を復帰すること。

【変更】 申請設計GLより-200

設計者 榮彩建設株式会社一級建築士事務所 〒230-0071 神奈川県横浜市鶴見区駒岡4-21-13 一級建築士事務所 神奈川県知事登録 第15870号 二級建築士 神奈川県知事登録 第30571号 平間 智行	設計者印	特記事項	検図				製図年月日 2017/12/22	製図	設計者	営業	施工	出方年月日 2018/04/10	施工図面	施主名 瀬谷区三ツ境 B号棟	No. 12
			図面名称 敷地求積図、配置図	1/100											

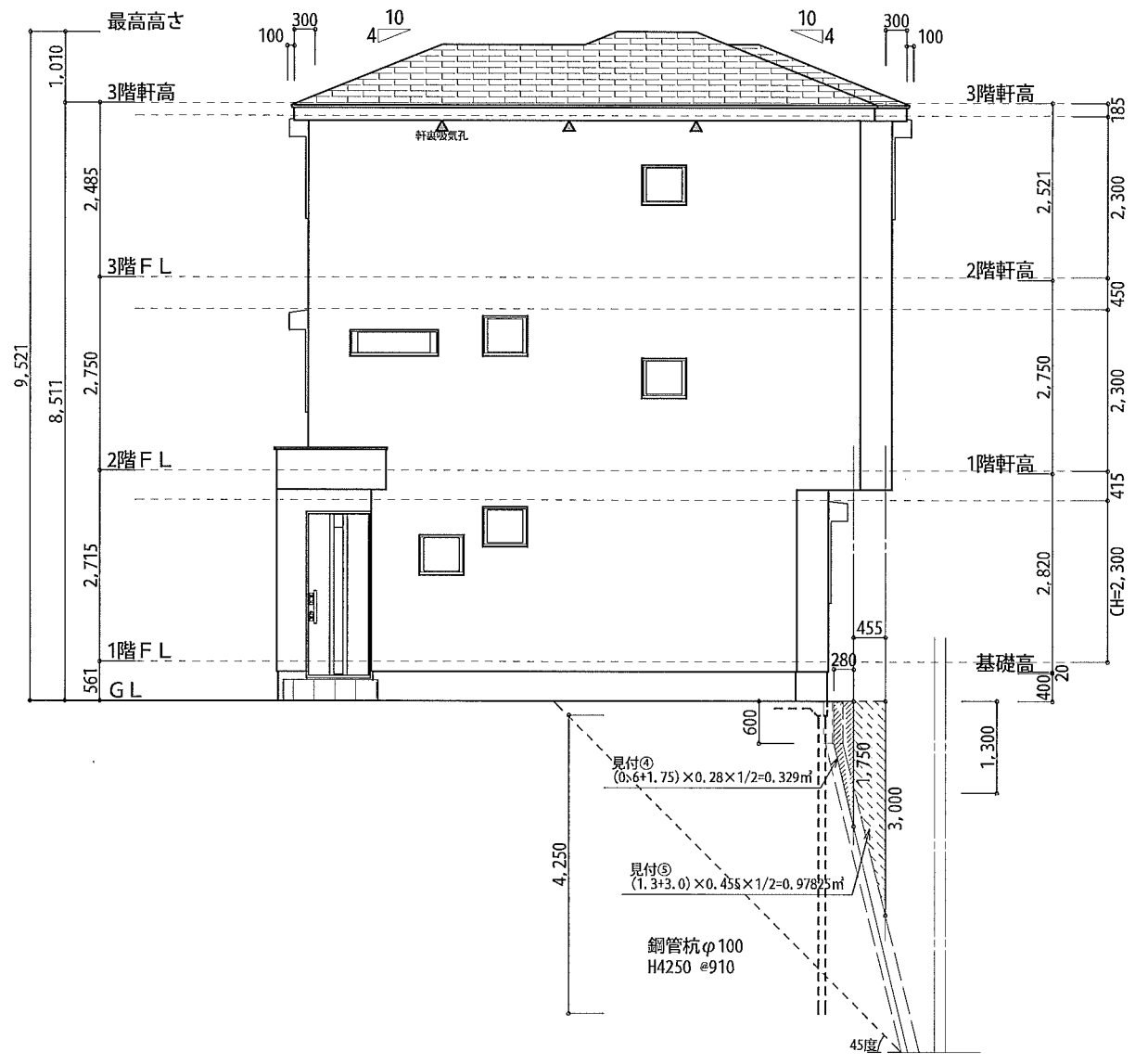


南側 立面図

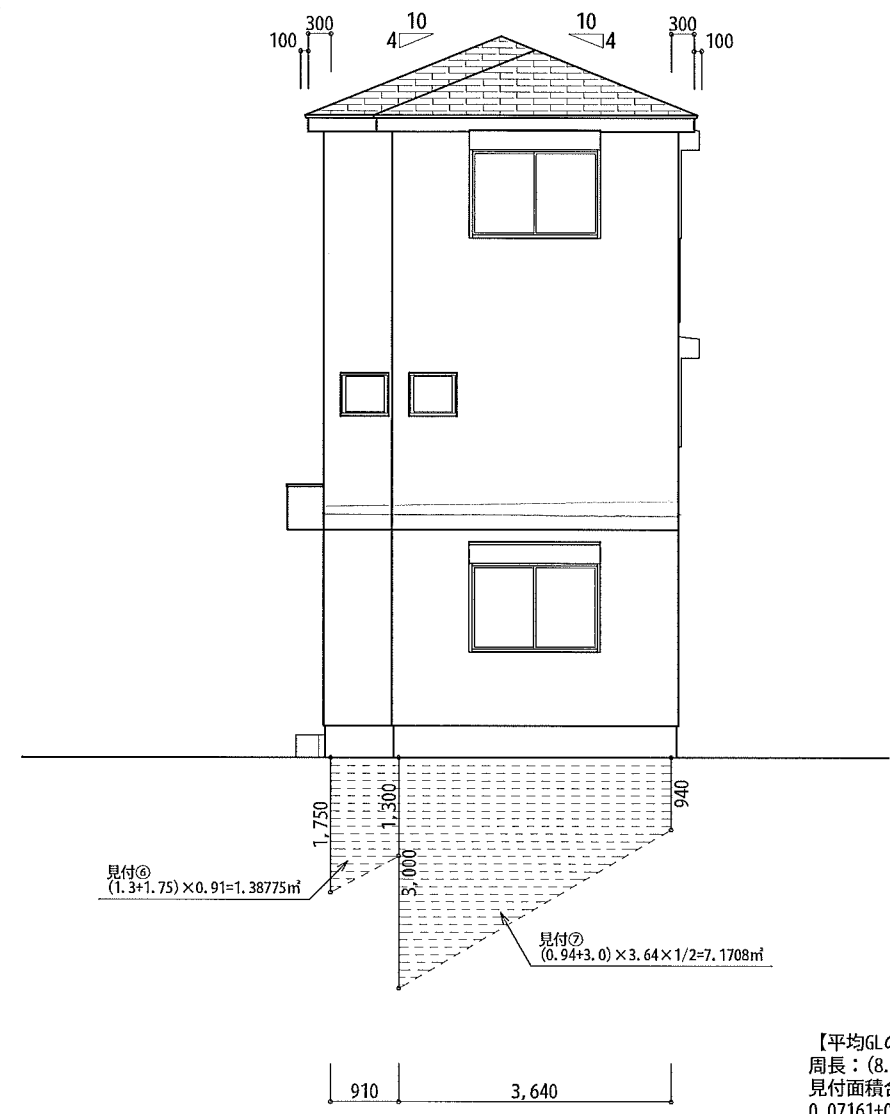


東側 立面図

設計者 榮彩建設株式会社一級建築士事務所 〒230-0071 神奈川県横浜市鶴見区駒岡4-21-13 一級建築士事務所 神奈川県知事登録 第15870号 二級建築士 神奈川県知事登録 第30571号 平間 智行	設計者印	特記事項	検図				製図	設計者	営業	施工	製図年月日 2017/12/22	申請図面	施主名 瀬谷区三ツ境 B号棟	No 4
			製図	設計者	営業	施工	製図年月日 2018/04/10	図面名称 立面図(1)	1/100					



北側 立面図



西側 立面図

【平均GLの算定】
 周長：(8.645+4.55) × 2=26.39m
 見付面積合計：
 0.07161+0.091+0.819+0.329+0.97825+1.38775+7.1708
 =10.84741㎡
 10.84741/26.39=0.4110→415mm下り

設計者 榮彩建設株式会社一級建築士事務所 〒230-0071 神奈川県横浜市鶴見区駒岡4-21-13 一級建築士事務所 神奈川県知事登録 第15870号 二級建築士 神奈川県知事登録 第30571号 平間 智行	設計者印	特記事項	検印				製図	設計者	営業	施工	製図年月日 2017/12/22	申請図面	施主名 瀬谷区三ツ境 B号棟	No 5
			出力年月日 2018/04/10	図面名称 立面図(2)	1/100									